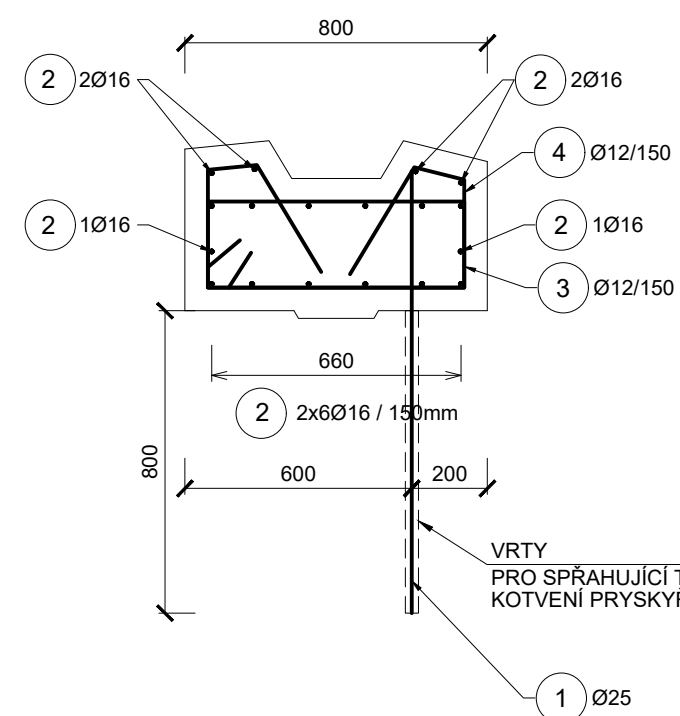


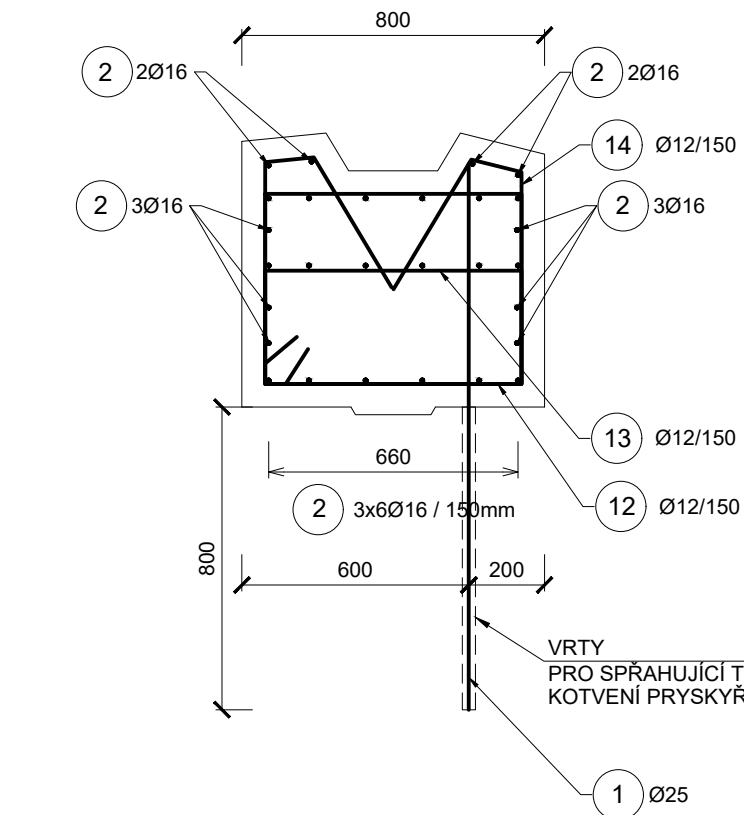
VZOROVÝ PŘÍČNÝ ŘEZ M 1:20

ÚLOŽNÝ PRÁH SMĚR NOVÁ PEC



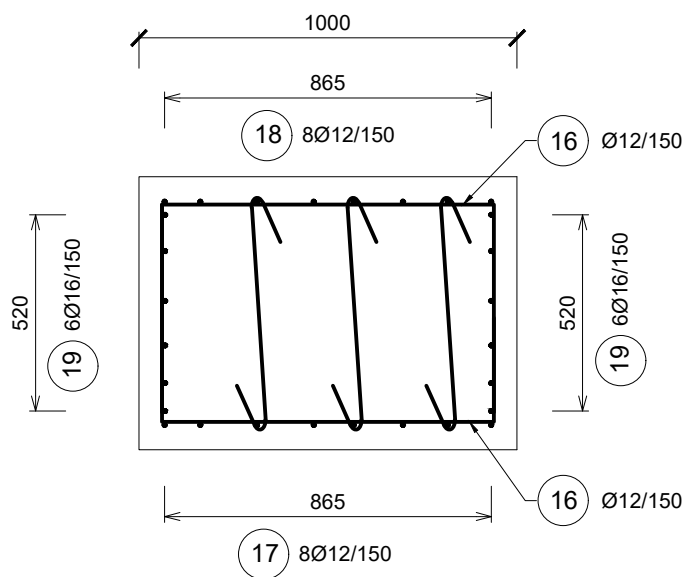
VZOROVÝ PŘÍČNÝ ŘEZ M 1:20

ÚLOŽNÝ PRÁH SMĚR ČERNÝ KŘÍŽ



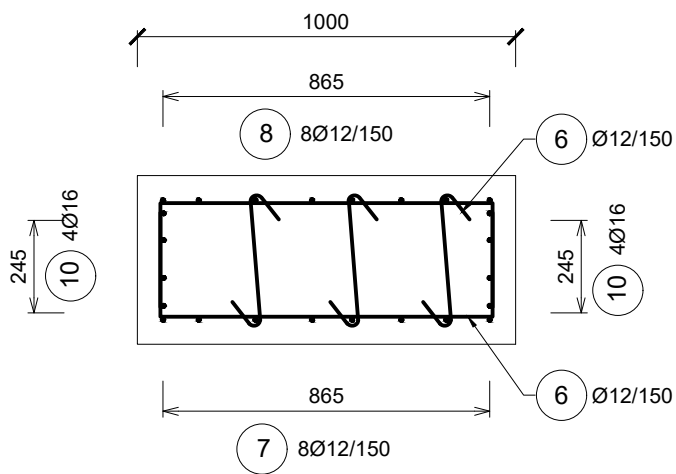
ŘEZ KŘÍDLEM M 1:20

ÚLOŽNÝ PRÁH SMĚR NOVÁ PEC

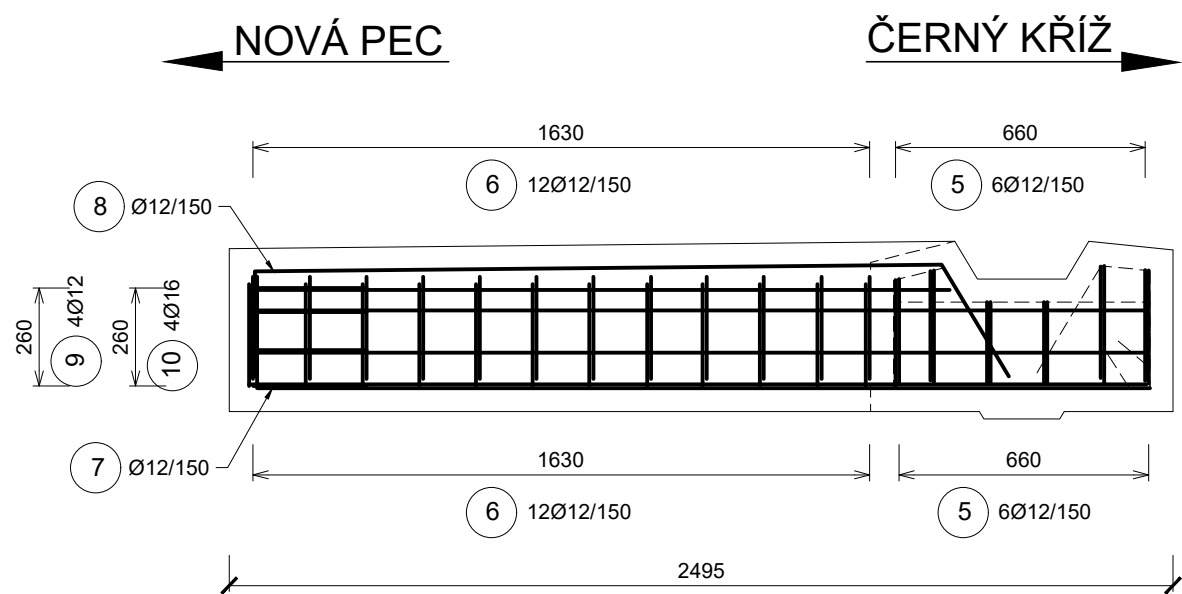


ŘEZ KŘÍDLEM M 1:20

ÚLOŽNÝ PRÁH SMĚR NOVÁ PEC

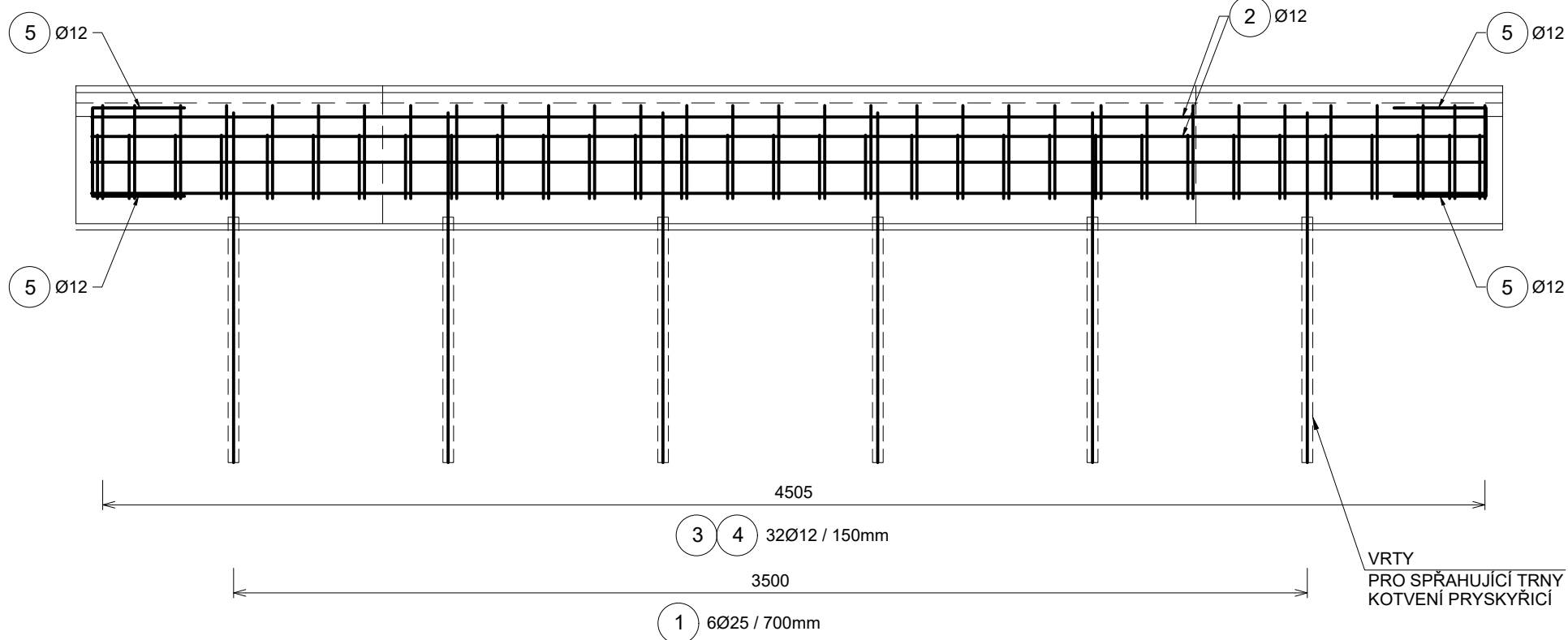


POHLED ZPRAVA M 1:20



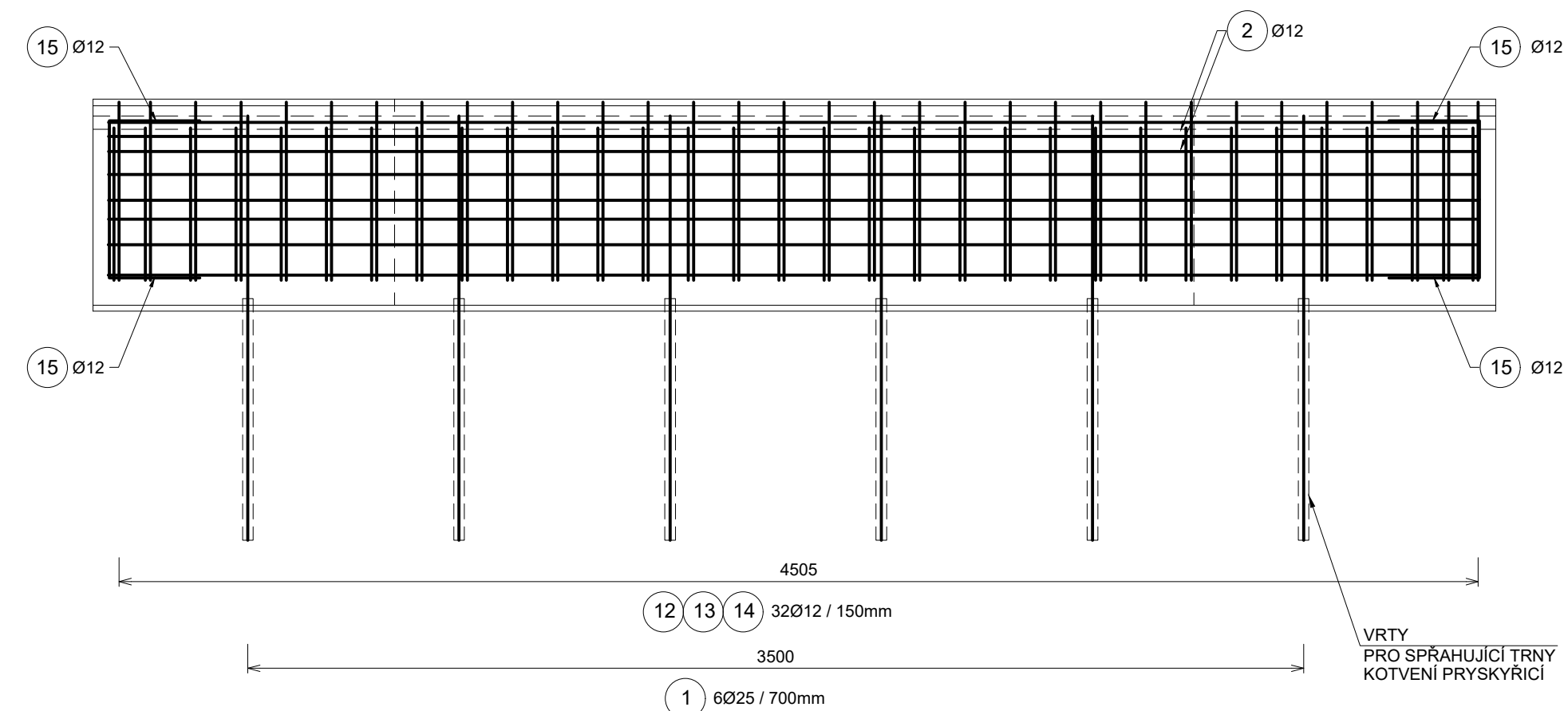
POHLED NA PRÁH M 1:20

ÚLOŽNÝ PRÁH SMĚR NOVÁ PEC



POHLED NA PRÁH M 1:20

ÚLOŽNÝ PRÁH SMĚR ČERNÝ KŘÍŽ



VÝKAZ VÝZTUŽE							SO 201
Objekt: Most 83,347							
Výkres: Výztuž spodní stavby							
Položka	Počet	D	Druh	Délka [mm]	Hmotnost [kg/ks]	Celk. délka [mm]	Celk. hmot. [kg]
1	10	25	B500B	1250	4,817	12500	48,167
2	46	16	B500B	4540	7,166	208840	329,620
3	32	12	B500B	2200	1,953	70400	62,502
4	32	12	B500B	2040	1,811	65280	57,957
5	24	12	B500B	580	0,515	13920	12,358
6	48	12	B500B	1420	1,261	68160	60,513
7	16	12	B500B	2650	2,353	42400	37,643
8	16	12	B500B	2435	2,162	38960	34,589
9	20	12	B500B	1450	1,287	29000	25,747
10	16	12	B500B	2860	2,539	45760	40,626
11	10	25	B500B	1500	5,780	15000	57,800
12	32	12	B500B	2590	2,299	82880	73,582
13	32	12	B500B	1280	1,136	40960	36,365
14	32	12	B500B	2890	2,566	92480	82,105
15	24	12	B500B	850	0,755	20400	18,111
16	44	12	B500B	1960	1,740	86240	76,565
17	16	12	B500B	2825	2,508	45200	40,129
18	16	12	B500B	2915	2,588	46640	41,408
19	24	12	B500B	2760	2,450	66240	58,809
20	27	8	B500B	530	0,209	14310	5,646
21	27	8	B500B	810	0,320	21870	8,630
Celková hmotnost:							1208,873 kg
Hmotnost výztuže:							1208,873 kg
Hmotnost konstr. oceli:							181,331 kg
Hmotnost celkem:							1390,204 kg

POZNÁMKY

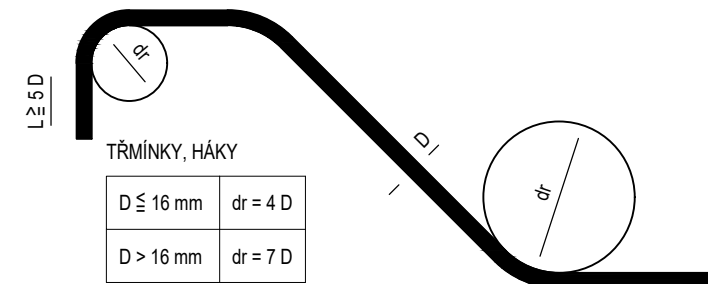
- VÝKRES JE NUTNÉ ČÍST S PŘÍLOHAMI ŘADY 2, 3.
- ZKOSENÍ OSTRÝCH HRAN 20 x 20 mm, POKUD NENÍ UVEDENO JINAK.
- PRUTY BETONÁŘSKÉ VÝZTUŽE BUDOU V PŘÍPADĚ POTŘEBY OŘÍZNUTY DO BEDNĚNÍ
- VÝZTUŽ JE VYKÁZÁNA PRO OBA PRAHY.
- ZÁVĚSY BUDOU ZABUDOVÁNY DO PRAHU V DÉLCE MIN. 0,35 m.
- PRAHY BUDOU PROVEDENY JAKO STAVENIŠTNÍ PREFABRIKÁTY A NÁSLEDNĚ OSAZENY NA UBOURANÉ DŘÍKY OPĚR.

BETONY:

ÚLOŽNÉ PRAHY..... C30/37-XC4, XF3

OCEL B 500B (10 505)

NEJMENŠÍ VNITŘNÍ PRŮMĚRY
ZAKRIVENÍ VLOŽEK dr
PODLE ČSN EN 1992-1-1



ROZMĚRY VÝZTUŽE JSOU KÓTOVÁNY DO OSY PRUTŮ

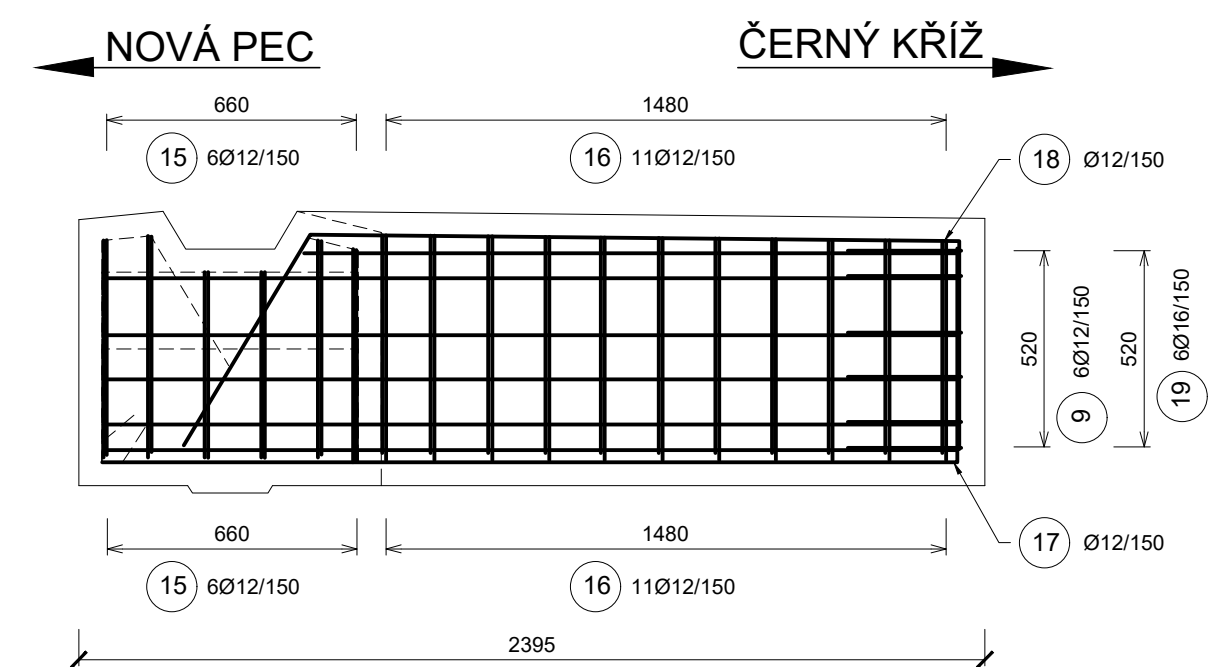
KRYTÍ

MINIMÁLNÍ KRYTÍ VÝZTUŽE 45 mm
MINIMÁLNÍ KRYTÍ MUSÍ BÝT DODRŽENO PRO VEŠKEROU VÝZTUŽ
JMENOVITÉ KRYTÍ 55 mm
JMENOVITÉ KRYTÍ = TLOUŠTKA PODKLADKU

SOUŘADNICOVÝ SYSTÉM: S-JTSK

VÝŠKOVÝ SYSTÉM: Bpv

POHLED ZPRAVA M 1:20



STAVBA: Oprava mostu v km 83,347
na trati Rožnov - Černý Kříž

OBJEDNATEL: Správa železnic, státní organizace
Dlážděná 1003/7
110 00 Praha 1, Nové Město

PROJEKTANT: Egneza s.r.o.
Kpt. Jaroše 35/20
434 01 Most

Účel PD: DSP/PDPS	HLAVNÍ PROJEKTANT: ING. MICHAL BERNÁT	VYPRACOVAL: ING. MICHAL BERNÁT	Datum: 06/2023
Egnez s.r.o., Kpt. Jaroše 35/20, 434 01 Most, tel.: 733 774 924, e-mail: berna@egneza.cz			Zakázka: 18E24
OBJEKT: SO 01 Most v km 83,347			Část: D.1.1
PŘÍLOHA: VÝKRES VÝZTUŽE SPODNÍ STAVBY			Paré: 4.2